

Результаты ВПР по русскому языку в 4 классах ОУ Московского района Санкт-Петербурга (17.04.2018)

Оглавление

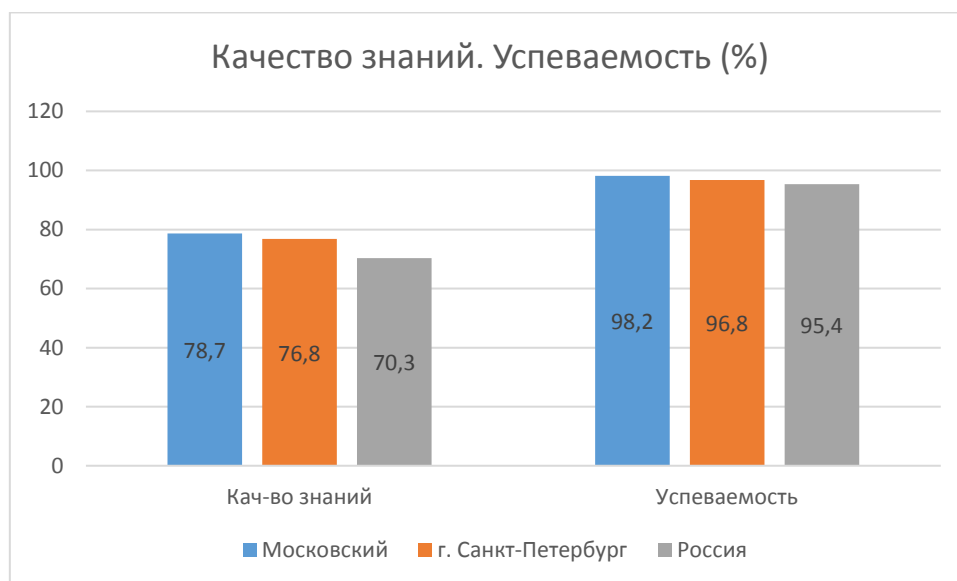
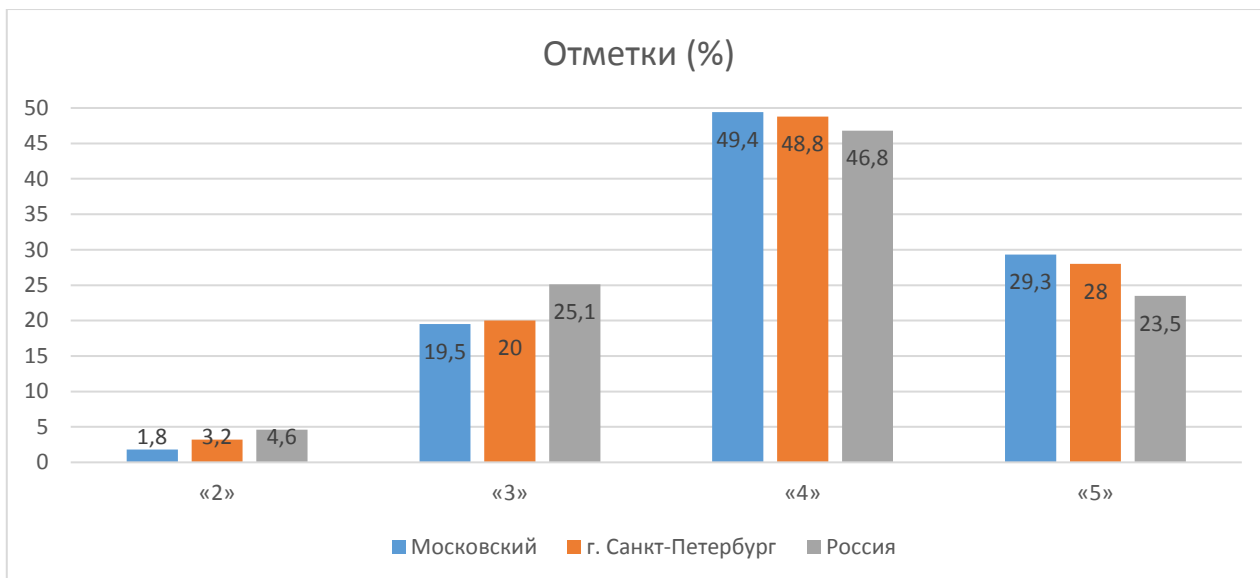
Результаты ВПР по русскому языку в 4 классах ОУ Московского района Санкт-Петербурга (17.04.2018)	1
Статистика по отметкам (%).....	2
Распределение первичных баллов.....	5
Выполнения заданий.....	6
Достижение требований ФК ГОС.....	9

Во всероссийской проверочной работе по русскому языку для 4 классов приняли участие 34 ОУ района, всего 2254 учащихся.

Статистика по отметкам (%)

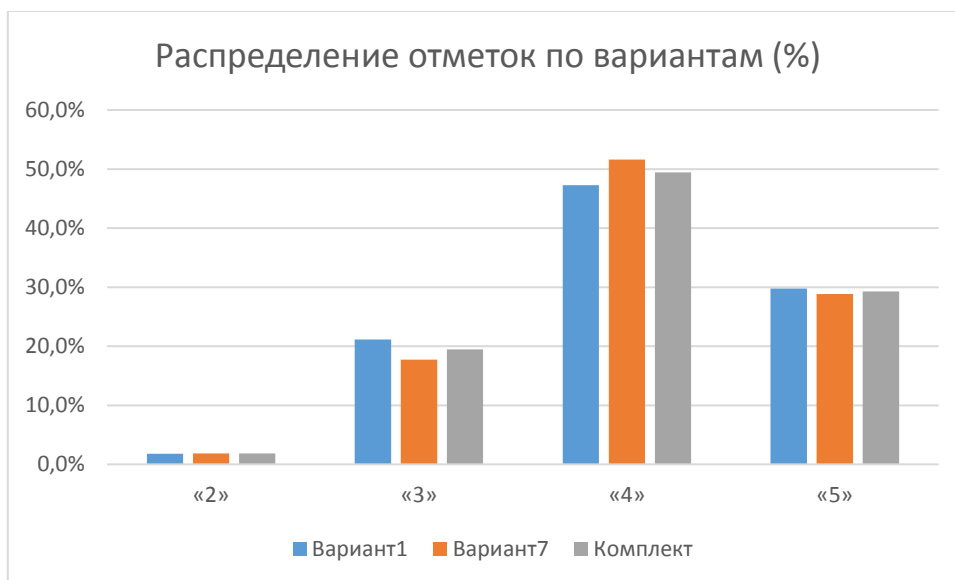
№ п/п	Наименование ОУ	Кол-во уч-ков	«2»	«3»	«4»	«5»	Кач-во знаний	Успеваемость	Отметки о рисках (РОИ ¹)
1.	ГБОУ СОШ №485	50	0	12	58	30	88	100	
2.	ГБОУ лицей №373	69	1,4	20,3	55,1	23,2	78,3	98,6	
3.	ГБОУ СОШ № 643	55	5,5	29,1	49,1	16,4	65,5	94,6	
4.	ГБОУ СОШ №1	40	0	7,5	75	17,5	92,5	100	
5.	ГБОУ школа № 351	55	1,8	20	43,6	34,5	78,1	98,1	
6.	ГБОУ СОШ №354	37	5,4	10,8	70,3	13,5	83,8	94,6	
7.	ГБОУ СОШ №355	45	0	48,9	40	11,1	51,1	100	Низкие рез-ты
8.	ГБОУ СОШ № 356	90	5,6	20	53,3	21,1	74,4	94,4	
9.	ГБОУ СОШ №358	115	0,87	21,7	60	17,4	77,4	99,1	
10.	ГБОУ СОШ №362	96	2,1	34,4	53,1	10,4	63,5	97,9	Низкие рез-ты
11.	ГБОУ лицей №366	68	0	0	32,4	67,6	100	100	
12.	ГБОУ школа №372	61	3,3	29,5	42,6	24,6	67,2	96,7	
13.	ГБОУ школа №484	53	3,8	32,1	49,1	15,1	64,2	96,3	Низкие рез-ты
14.	ГБОУ СОШ №489	117	0	22,2	36,8	41	77,8	100	
15.	ГБОУ СОШ №495	50	0	22	50	28	78	100	
16.	ГБОУ СОШ №496	53	1,9	17	56,6	24,5	81,1	98,1	
17.	ГБОУ СОШ №507	126	1,6	8,7	43,7	46	89,7	98,4	
18.	ГБОУ СОШ №508	82	6,1	31,7	51,2	11	62,2	93,9	Низкие рез-ты
19.	ГБОУ СОШ № 510	48	0	20,8	58,3	20,8	79,1	99,9	
20.	ГБОУ СОШ №519	92	2,2	17,4	57,6	22,8	80,4	97,8	
21.	ГБОУ гимназия № 524	140	0	6,4	70	23,6	93,6	100	
22.	ГБОУ СОШ №525	73	0	6,8	43,8	49,3	93,1	99,9	
23.	ГБОУ гимназия №526	76	0	3,9	39,5	56,6	96,1	100	
24.	ГБОУ СОШ №536	59	6,8	27,1	35,6	30,5	66,1	93,2	
25.	ГБОУ СОШ №537	56	1,8	12,5	55,4	30,4	85,8	98,3	
26.	ГБОУ СОШ №543	51	2	33,3	49	15,7	64,7	98	Низкие рез-ты
27.	ГБОУ СОШ №544	166	3	12,7	39,8	44,6	84,4	97,1	
28.	ГБОУ СОШ №594	44	2,3	34,1	40,9	22,7	63,6	97,7	
29.	НОУ "Студиум"	7	0	14,3	57,1	28,6	85,7	100	
30.	ЧОУ "Северная Венеция"	3	0	0	66,7	33,3	100	100	
31.	ГБОУ СОШ №376	90	0	42,2	44,4	13,3	57,7	99,9	Низкие рез-ты
32.	ГБОУ СОШ № 684	44	0	22,7	43,2	34,1	77,3	100	
33.	ГБОУ прогимназия № 698	35	0	2,9	40	57,1	97,1	100	
34.	ЧОУ "Свято-Владимирская школа	8	0	0	50	50	100	100	
Московский		2254	1,8	19,5	49,4	29,3	78,7	98,2	
г. Санкт-Петербург		40300	3,2	20	48,8	28	76,8	96,8	
Россия		1442098	4,6	25,1	46,8	23,5	70,3	95,4	

¹ "Низкие результаты" определяются Рособрандзором по доверительным интервалам для среднего балла по ОО (относительно дов. интервала по региону).



Распределение отметок по вариантам

<i>Вариант/Отметки</i>	«2»	«3»	«4»	«5»	<i>Кол-во уч.</i>
Вариант1	20	238	532	335	1125
Вариант2		1			1
Вариант7	21	200	582	325	1128
Комплект	41	439	1114	660	2254



Соответствие отметок за выполненную работу и отметок по журналу

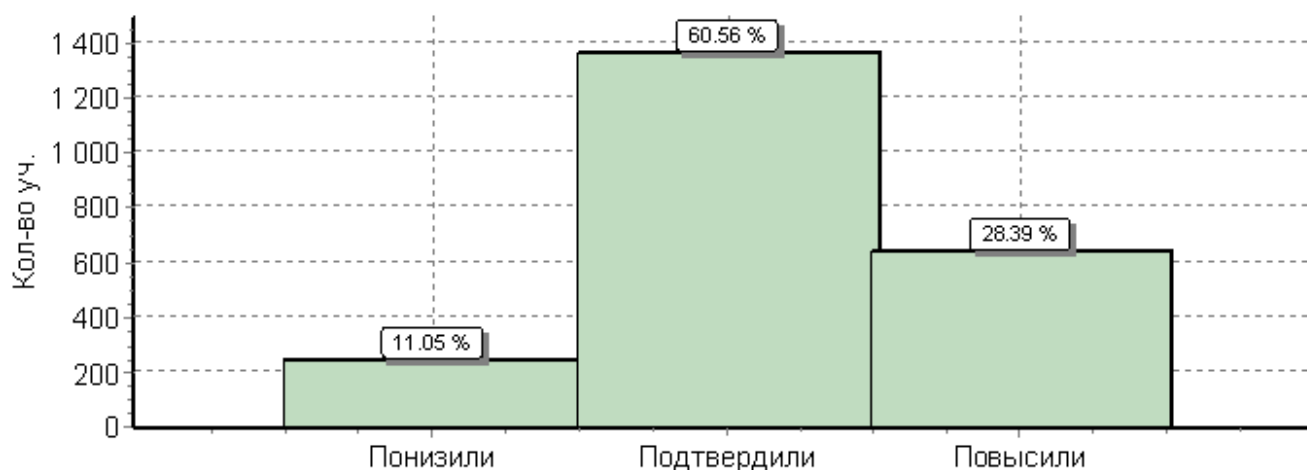
<i>Показатель</i>	<i>Кол-во уч.</i>	<i>%</i>
Понизили (Отм*.< Отм.по журналу)	249	11,0%
Подтвердили(Отм.=Отм.по журналу)	1365	60,6%
Повысили (Отм.> Отм.по журналу)	640	28,4%
Всего*:	2254	100,0%

Приведены данные только по тем участникам, для которых введены отметки за предыдущую четверть/триместр

* "Отм." - отметка за выполненную работу

"Отм.по журналу" - отметка участника за предыдущую четверть/триместр

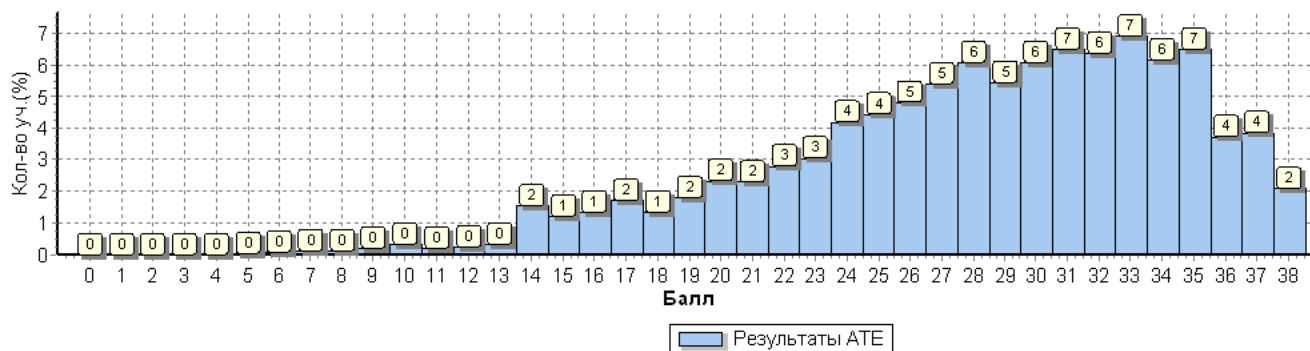
Гистограмма соответствия отметок за выполненную работу и отметок по журналу



Распределение первичных баллов

Максимальный первичный балл: 38

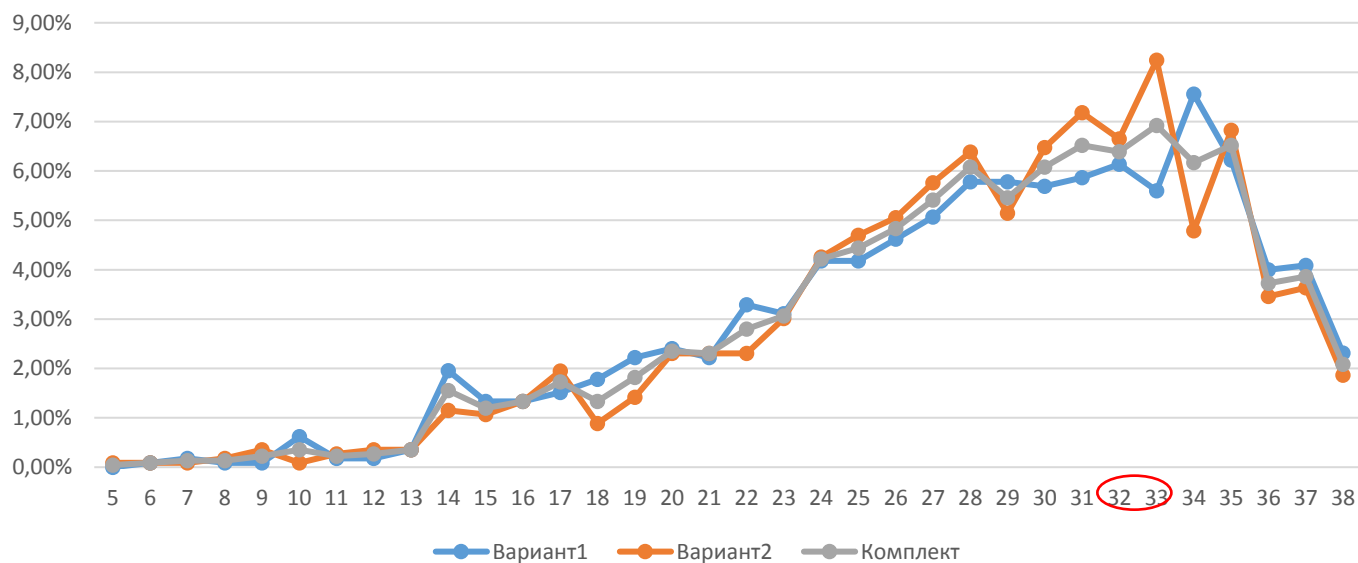
Общая гистограмма первичных баллов



Распределение первичных баллов по вариантам

Вариант/баллы	5	6	7	8	9	10	11	12	13	14	15	16	17	18	19	20	21	22	23	24	25	26	27	28	29	30	31	32	33	34	35	36	37	38	Кол-во уч.
Вариант1		1	2	1	1	7	2	2	4	22	15	15	17	20	25	27	25	37	35	47	47	52	57	65	65	64	66	69	63	85	70	45	46	26	1125
Вариант7																	1																		1
Вариант2	1	1	1	2	4	1	3	4	4	13	12	15	22	10	16	26	26	26	34	48	53	57	65	72	58	73	81	75	93	54	77	39	41	21	1128
Комплект	1	2	3	3	5	8	5	6	8	35	27	30	39	30	41	53	52	63	69	95	100	109	122	137	123	137	147	144	156	139	147	84	87	47	2254

Распределение первичных баллов (%)



Рекомендации по переводу первичных баллов в отметки по пятибалльной шкале

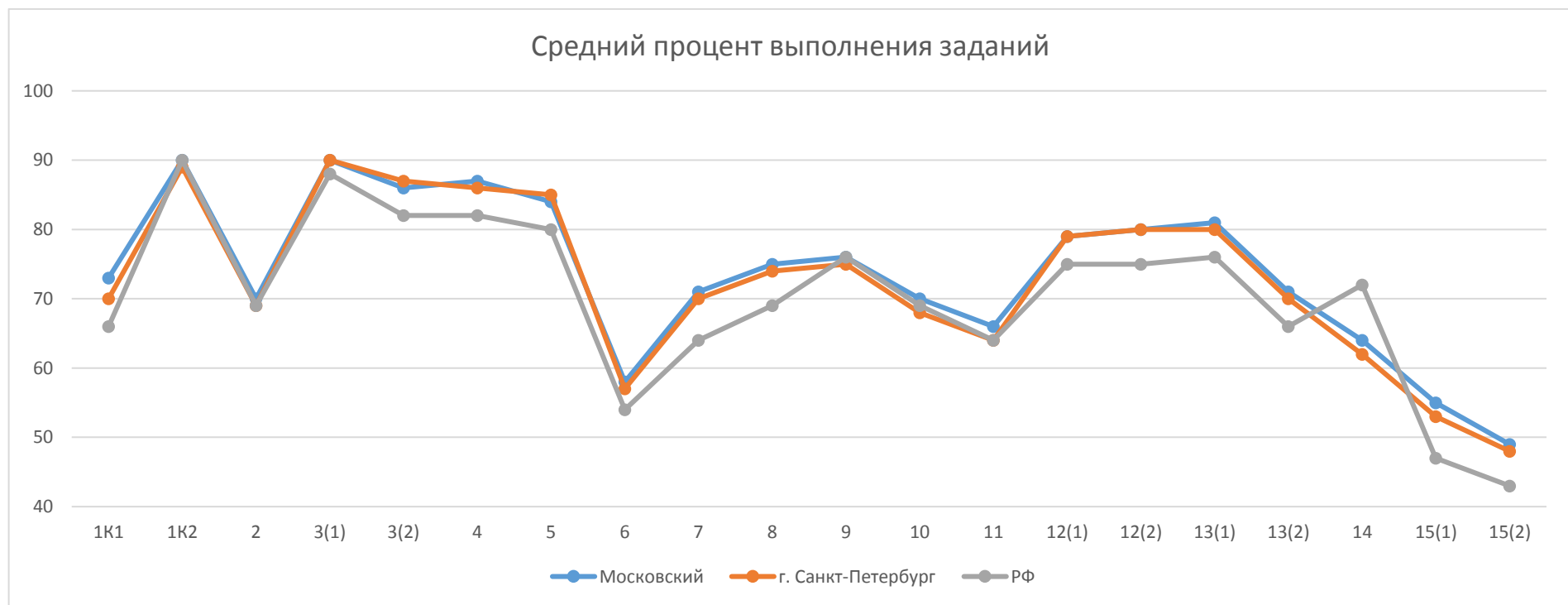
Отметка по пятибалльной шкале	«2»	«3»	«4»	«5»
Первичные баллы	0–13	14–23	24–32	33–38

Выполнения заданий

Средний процент выполнения заданий по ОУ в % от числа участников

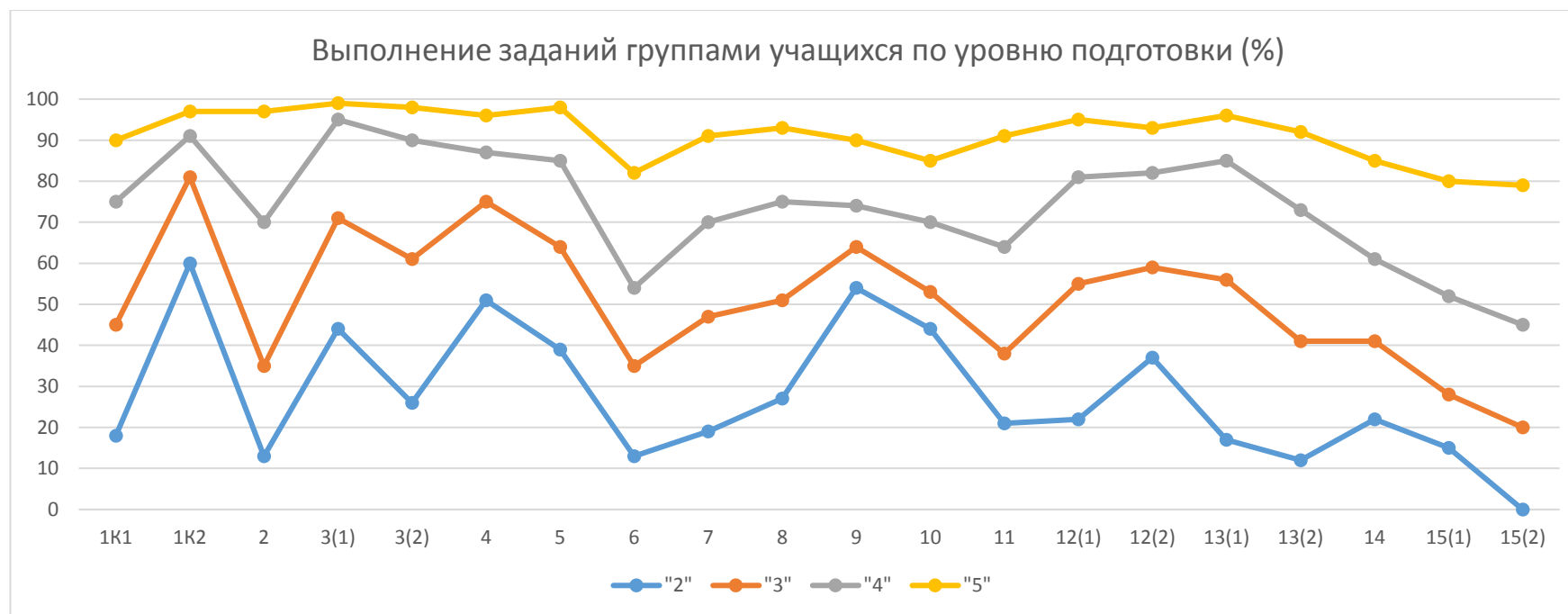
Наименование ОУ	Кол-во	1К1	1К2	2	3(1)	3(2)	4	5	6	7	8	9	10	11	12(1)	12(2)	13(1)	13(2)	14	15(1)	15(2)
		4	3	3	1	3	2	1	2	3	2	1	1	2	1	2	1	2	1	2	1
ГБОУ СОШ №485	50	80	99	77	92	93	93	90	85	71	79	84	64	79	66	76	74	59	52	59	32
ГБОУ лицей №373	69	83	91	67	94	88	89	90	43	73	67	58	65	68	64	86	84	72	78	36	49
ГБОУ СОШ № 643	55	63	90	67	95	91	85	80	45	57	63	65	51	69	85	84	85	75	58	32	27
ГБОУ СОШ №1	40	66	91	64	95	85	91	88	71	76	88	90	48	54	85	75	90	70	72	74	68
ГБОУ школа № 351	55	70	89	73	91	82	81	85	65	78	88	71	93	61	89	90	89	75	64	55	44
ГБОУ СОШ №354	37	64	73	84	92	89	89	81	43	67	66	59	51	61	95	84	84	76	76	32	35
ГБОУ СОШ №355	45	67	84	59	93	85	69	58	43	48	52	80	69	42	62	61	73	47	56	31	40
ГБОУ СОШ № 356	90	61	82	61	89	91	80	79	59	49	72	68	73	69	77	87	60	77	61	59	60
ГБОУ СОШ №358	115	70	92	67	92	89	88	76	47	60	71	80	69	58	82	82	85	73	72	40	52
ГБОУ СОШ №362	96	68	95	66	80	64	90	97	41	66	62	66	62	43	66	70	83	55	69	46	23
ГБОУ лицей №366	68	89	98	96	99	100	92	93	68	87	83	79	74	82	97	96	99	96	82	61	76
ГБОУ школа №372	61	73	87	52	84	80	85	85	63	81	72	82	77	45	80	77	79	57	36	55	44
ГБОУ школа №484	53	66	84	68	85	77	82	83	53	56	59	72	94	52	75	70	64	63	66	39	43
ГБОУ СОШ №489	117	80	92	75	97	83	92	91	62	77	80	71	68	76	80	65	85	59	68	68	69
ГБОУ СОШ №495	50	71	98	69	88	79	85	86	65	87	84	90	74	58	82	70	90	70	66	48	48
ГБОУ СОШ №496	53	65	93	52	87	94	93	72	58	75	80	68	66	74	87	82	92	71	68	52	25
ГБОУ СОШ №507	126	80	96	74	92	95	88	85	71	72	85	81	82	75	85	87	83	75	68	74	63
ГБОУ СОШ №508	82	69	80	63	90	75	81	72	41	70	65	76	50	44	43	76	61	61	51	48	39
ГБОУ СОШ № 510	48	70	88	68	90	91	86	79	30	56	74	73	75	74	77	83	94	82	60	58	33
ГБОУ СОШ №519	92	76	90	71	91	84	78	79	64	71	69	74	76	61	77	79	77	73	52	43	39
ГБОУ гимназия № 524	140	80	84	74	96	85	92	88	71	79	79	89	86	80	77	85	82	82	47	51	42
ГБОУ СОШ №525	73	81	95	88	96	95	89	95	49	81	75	82	68	73	84	90	93	82	63	68	58
ГБОУ гимназия №526	76	85	93	90	95	95	93	96	70	84	88	80	74	87	91	91	84	86	79	65	59
ГБОУ СОШ №536	59	58	93	60	78	79	77	75	53	72	75	53	46	65	90	81	75	65	80	60	49
ГБОУ СОШ №537	56	79	92	73	79	83	92	93	54	65	71	73	70	68	84	89	73	82	66	58	62
ГБОУ СОШ №543	51	62	92	54	73	75	79	86	50	58	66	76	69	59	75	65	73	60	69	56	35
ГБОУ СОШ №544	166	73	90	76	95	89	88	82	68	79	85	85	66	70	78	77	84	71	62	70	67
ГБОУ СОШ №594	44	68	95	61	89	83	91	70	56	48	64	68	52	58	86	75	84	62	80	39	34

Наименование ОУ	Кол-во	1К1	1К2	2	3(1)	3(2)	4	5	6	7	8	9	10	11	12(1)	12(2)	13(1)	13(2)	14	15(1)	15(2)
		4	3	3	1	3	2	1	2	3	2	1	1	2	1	2	1	2	1	2	1
НОУ "Студиум"	7	61	100	71	100	62	100	100	64	57	43	86	86	100	86	79	71	64	100	57	100
ЧОУ "Северная Венеция"	3	75	100	100	100	100	83	33	50	56	83	100	33	100	100	83	100	100	100	33	100
ГБОУ СОШ №376	90	55	83	56	86	81	78	71	41	73	67	76	71	59	74	72	76	57	44	51	27
ГБОУ СОШ № 684 "Берегиня"	44	73	95	70	82	83	83	84	55	74	83	95	86	60	82	77	86	70	61	72	64
ГБОУ прогимназия № 698	35	82	95	81	100	97	94	94	76	81	90	86	91	81	100	89	91	89	77	70	63
ЧОУ "Свято-Владимирская школа"	8	88	92	79	100	96	100	100	94	96	94	62	75	88	50	94	100	94	62	88	38
Московский	2254	73	90	70	90	86	87	84	58	71	75	76	70	66	79	80	81	71	64	55	49
г. Санкт-Петербург	40300	70	89	69	90	87	86	85	57	70	74	75	68	64	79	80	80	70	62	53	48
РФ	1442098	66	90	69	88	82	82	80	54	64	69	76	69	64	75	75	76	66	72	47	43



Выполнение заданий группами учащихся по уровню подготовки

Наименование ОУ	Кол-во	1К1	1К2	2	3(1)	3(2)	4	5	6	7	8	9	10	11	12(1)	12(2)	13(1)	13(2)	14	15(1)	15(2)
		4	3	3	1	3	2	1	2	3	2	1	1	2	1	2	1	2	1	2	1
Ср.% вып. уч. гр.баллов 2	41	18	60	13	44	26	51	39	13	19	27	54	44	21	22	37	17	12	22	15	0
Ср.% вып. уч. гр.баллов 3	439	45	81	35	71	61	75	64	35	47	51	64	53	38	55	59	56	41	41	28	20
Ср.% вып. уч. гр.баллов 4	1114	75	91	70	95	90	87	85	54	70	75	74	70	64	81	82	85	73	61	52	45
Ср.% вып. уч. гр.баллов 5	660	90	97	97	99	98	96	98	82	91	93	90	85	91	95	93	96	92	85	80	79



Достижение требований ФК ГОС

№	Проверяемый элемент содержания/ требования к уровню подготовки выпускников	Макс балл	Средний % выполнения ¹		
			Район	СПб	По России
			2254 уч.	40300 уч.	1442098 уч.
1К1	Умение писать текст под диктовку, соблюдая в практике письма, изученные орфографические и пунктуационные нормы. Писать под диктовку тексты в соответствии с изученными правилами правописания; проверять предложенный текст, находить и исправлять орфографические и	4	73	70	66
1К2	<-пунктуационные ошибки / Осознавать место возможного возникновения орфографической ошибки; при работе над ошибками осознавать причины появления ошибки и определять способы действий, помогающие предотвратить ее в последующих письменных работа	3	90	89	90
2	Умение распознавать однородные члены предложения. Выделять предложения с однородными членами	3	70	69	69
3(1)	Умение распознавать главные члены предложения. Находить главные и второстепенные (без деления на виды) члены предложения	1	90	90	88
3(2)	Умение распознавать части речи. Распознавать грамматические признаки слов; с учетом совокупности выявленных признаков (что называет, на какие вопросы отвечает, как изменяется) относить слова к определенной группе основных частей речи	3	86	87	82
4	Умение распознавать правильную орфоэпическую норму. Соблюдать нормы русского литературного языка в собственной речи и оценивать соблюдение этих норм в речи собеседников (в объеме представленного в учебнике материала)	2	87	86	82
5	Умение классифицировать согласные звуки. Характеризовать звуки русского языка: согласные звонкие/глухие	1	84	85	80
6	Умение распознавать основную мысль текста при его письменном предъявлении; адекватно формулировать основную мысль в письменной форме, соблюдая нормы построения предложения и словоупотребления. Определять тему и главную мысль текста	2	58	57	54
7	Умение составлять план прочитанного текста (адекватно воспроизводить прочитанный текст с заданной степенью свернутости) в письменной форме, соблюдая нормы построения предложения и словоупотребления. Делить тексты на смысловые части, составлять план текста	3	71	70	64
8	Умение строить речевое высказывание заданной структуры (вопросительное предложение) в письменной форме по содержанию прочитанного текста. Задавать вопросы по содержанию текста и отвечать на них, подтверждая ответ примерами из текста	2	75	74	69
9	Умение распознавать значение слова; адекватно формулировать значение слова в письменной форме, соблюдая нормы построения предложения и словоупотребления. Определять значение слова по тексту	1	76	75	76
10	Умение подбирать к слову близкие по значению слова. Подбирать синонимы для устранения повторов в тексте	1	70	68	69
11	Умение классифицировать слова по составу. Находить в словах с однозначно выделяемыми морфемами окончание, корень, приставку, суффикс	2	66	64	64
12(1)	Умение распознавать имена существительные в предложении, распознавать грамматические признаки имени существительного. Распознавать грамматические признаки слов, с учетом совокупности выявленных признаков относить слова к определенной группе основных частей речи /Проводить морфологический разбор имен существительных по предложенному в учебнике алгоритму; оценивать правильность проведения морфологического разбора; находить в тексте предлоги с именами существительными, к которым они относятся	1	79	79	75
12(2)	Проводить морфологический разбор имен существительных по предложенному в учебнике алгоритму; оценивать правильность проведения морфологического разбора	2	80	80	75
13(1)	Умение распознавать имена прилагательные в предложении, распознавать грамматические признаки имени прилагательного. Распознавать грамматические признаки слов, с учетом совокупности выявленных признаков относить слова к определенной группе основных частей речи / Проводить морфологический разбор имен прилагательных по предложенному в учебнике алгоритму, оценивать правильность проведения морфологического разбора	1	81	80	76
13(2)	Проводить морфологический разбор имен прилагательных по предложенному в учебнике алгоритму, оценивать правильность проведения морфологического разбора	2	71	70	66
14	Умение распознавать глаголы в предложении. Распознавать грамматические признаки слов, с учетом совокупности выявленных признаков относить слова к определенной группе основных частей речи	1	64	62	72
15(1)	Умение на основе данной информации и собственного жизненного опыта обучающихся определять конкретную жизненную ситуацию для адекватной интерпретации данной информации, соблюдая при письме изученные орфографические и пунктуационные нормы. Интерпретация содержащейся в тексте информации	2	55	53	47
15(2)	Умение на основе данной информации и собственного жизненного опыта обучающихся определять конкретную жизненную ситуацию для адекватной интерпретации данной информации, соблюдая при письме изученные орфографические и пунктуационные нормы. Интерпретация содержащейся в тексте информации	1	49	48	43

¹Вычисляется как отношение (в %) суммы всех набранных баллов за задание всеми участниками к произведению количества участников на максимальный балл за задание

Достижение требований ФК ГОС (%)

